

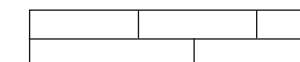
ROCK



CREA ABBINANDO

Il valore aggiunto dei prodotti ceramici è senza dubbio la loro coordinabilità con tutti i materiali d'arredamento ma il valore più importante è soprattutto quello di esprimere similitudini tecnico-estetiche uniformi.

Tutti i materiali Keradom, in fase di studio, sono già pensati per una destinazione d'uso universale, infatti, alcuni requisiti, stanno alla base della loro ideazione. Cromatismo, struttura, forma e tipologia, sono caratteristiche inderogabili per raggiungere questo "plus" indispensabile ad ottenere prodotti versatili ed ideali per le infinite applicazioni richieste dagli attuali spazi residenziali e commerciali.



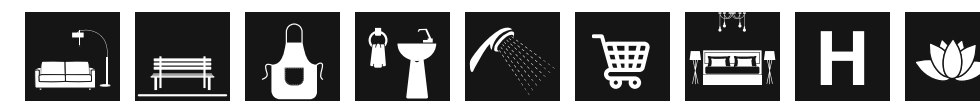
7,5x38,5 - 3"x15"



CREATE MATCHING

The added value of ceramic products is certainly their co-ordinability with all furnishing materials, but the most important value is above all the capability of expressing uniform technical-aesthetic similarities.

All the Keradom ranges, starting from their developing phase, are designed for a universal use and , for this reason, their design requires certain specific features. Chromatism, structure, shape and style become essential characteristics to achieve this "plus", crucial to obtain versatile products and ideal for the endless applications required by current residential and commercial spaces.

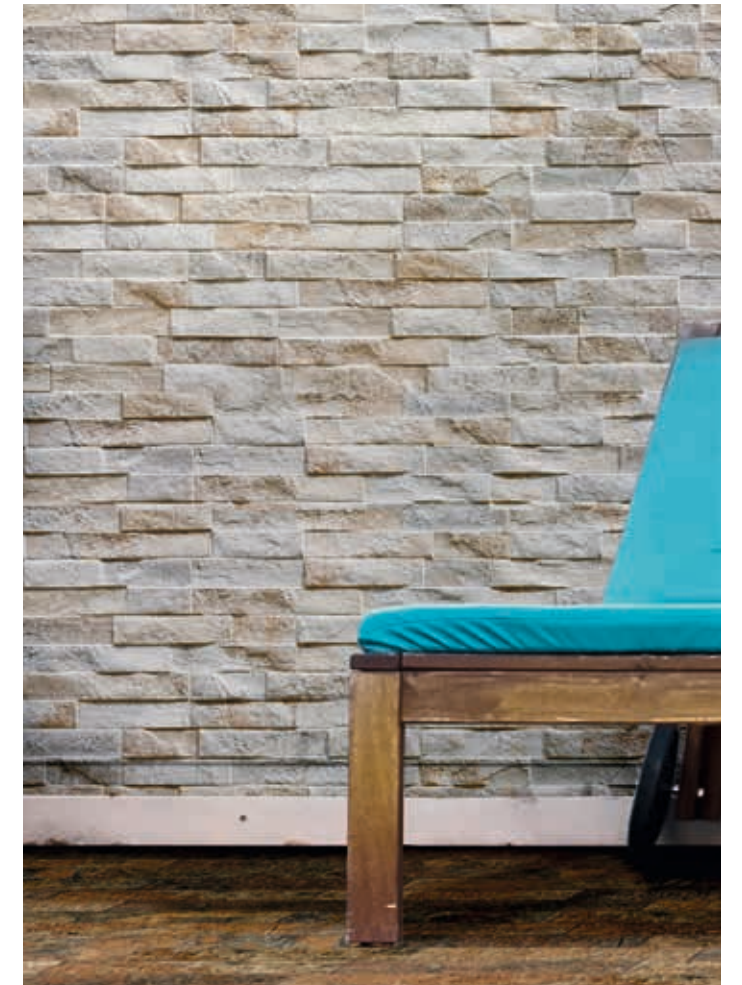


Il paragone è vera roccia, vera materia, impreziosita dalla sua forma a listello, dalla sua struttura tridimensionale di pietra a spacco e da varie combinazioni cromatiche.

Comparable to authentic rock, authentic material, embellished by the listel shape, the three-dimensional texture reminiscent of cleft stone and the various colour combinations.



ROCK



Pavimento/Floor: Minerali Ambra 7,5x38,5 - 3"x15"
Rivestimento/Wall: Rock Cream 7,5x38,5 - 3"x15"




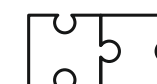
Pavimento/Floor: Cementi Gesso 7,5x38,5 - 3"x15"
Rivestimento/Wall: Rock Green 7,5x38,5 - 3"x15"



ROCK




075KNACA Legni Natural Caramel 500

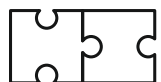


Pavimento/Floor: Legni Natural Caramel 7,5x38,5 - 3"x15"
Rivestimento/Wall: Rock Green 7,5x38,5 - 3"x15"

ROCK



075KDEAC Legni Decapé Acacia 500



Pavimento/Floor: Legni Decapé Acacia 7,5x38,5 - 3"x15"
Rivestimento/Wall: Rock Grey 7,5x38,5 - 3"x15"
Cementi Esagona Ice, Ice Dec. Misto 900 15x17,3 - 5,9"x6,8"





Pavimento/Floor: Legni Decapé Wengé 7,5x38,5 - 3"x15"
Rivestimento/Wall: Rock Rust 7,5x38,5 - 3"x15"



075KDEWE Legni Decapé Wengé  500

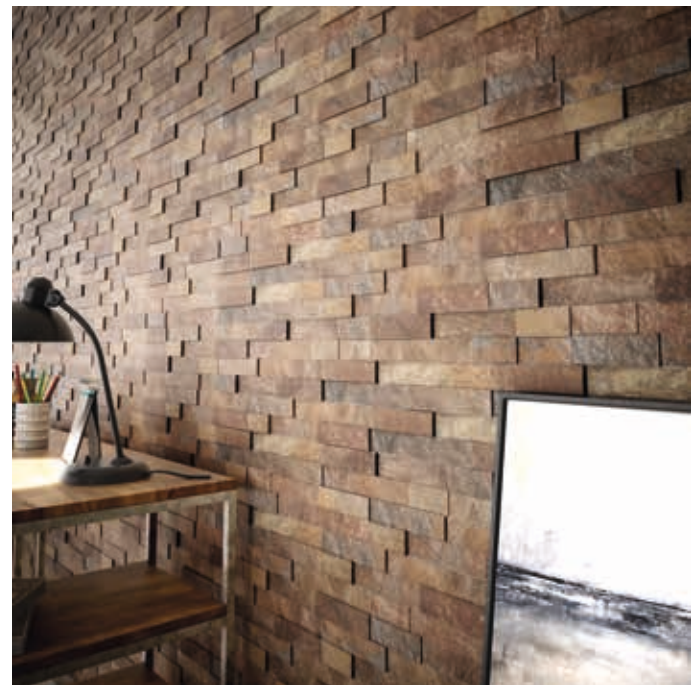



ROCK



Rivestimento/Wall: Rock White 7,5x38,5 - 3"x15"

ROCK

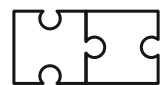


075KDEBE Legni Decapé Betulla  500



Pavimento/Floor: Legni Decapé Betulla 7,5x38,5 - 3"x15"
Rivestimento/Wall: Rock Rust 7,5x38,5 - 3"x15"



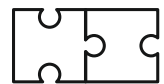


Rivestimento/Wall: Rock Grey 7,5x38,5 - 3"x15"



Pavimento/Floor: Argille Esagona Sabbia 15x17,3 - 5,9"x6,8"
Rivestimento/Wall: Rock White 7,5x38,5 - 3"x15"

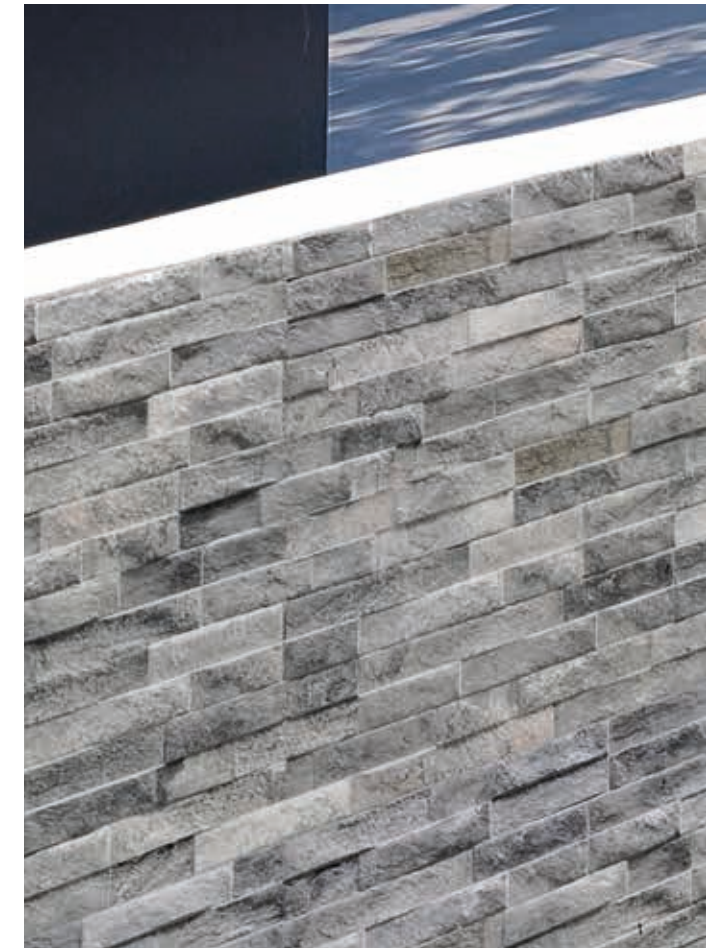
ROCK



Pavimento/Floor: Marmi Esagona Portoro, Calacatta 15x17,3 - 5,9"x6,8"
Rivestimento/Wall: Rock Black 7,5x38,5 - 3"x15"



ROCK



Rivestimento/Wall: Rock Grey 7,5x38,5 - 3"x15"

ROCK

7,5x38,5 - 3"x15"



075KROBL Rock Black



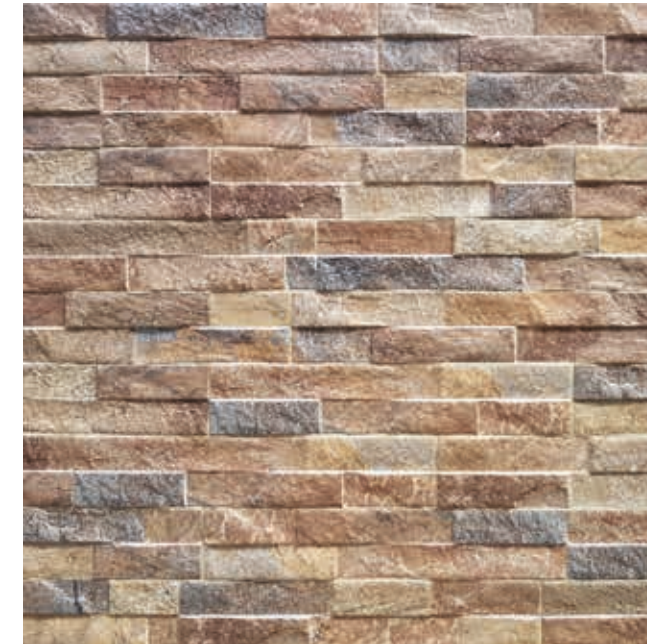
075KROCR Rock Cream



075KRORU Rock Rust



075KROWH Rock White



075KROGR Rock Green



075KROGREY Rock Grey



PEZZI SPECIALI - SPECIAL PIECES
 ANGOLO INCOLLATO - EXTERNAL CORNER
 35X27H8,5

- 075KROBL** Rock Black 
- 075KROCR** Rock Cream 
- 075KROGR** Rock Green 
- 075KROGREY** Rock Grey 
- 075KRORU** Rock Rust 
- 075KROWH** Rock White 

3 STRUTTURE DIVERSE
 MISCHiate NELLA SCATOLA
 3 DIFFERENT STRUCTURES
 RANDOMLY MIXED IN THE BOX

TABELLA IMBALLI - PACKAGING

Formato (cm) Size (inches)	Spessore Thickness mm	Pz/collo Pcs/Box	Mq/collo SqM/Box	Kg/collo Kg/Box	Collo/pal Box/pal	Mq/pal SqM/pal	Kg/pal Kg/pal
7,5x38,5 - 3"x15"	Min. 8 Max 12	26	0,75	13,40	70	52,50	958

VANTAGGI / ADVANTAGES

Elevate **prestazioni tecniche** ed un'**estetica** raffinata permettono di ottenere superfici di altissimo profilo in tutti i locali abitativi. La **facilità di posa** ne riduce i tempi ed i costi di applicazione, mentre la facile **pulibilità** agevola interventi rapidi nel togliere, macchie, polvere e sporco in generale. / High **technical performance** and **refined aesthetics** allow obtaining surfaces of the highest profile in all living spaces. **Easiness of installation** reduces time and cost of application, while the **easy-cleaning features** enable rapid intervention for removing stains, dust and dirt in general.

CARATTERISTICHE TECNICHE / TECHNICAL FEATURES

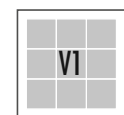


DESTINAZIONE D'USO / USE

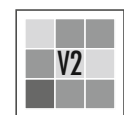


SIMBOLOGIA / SYMBOLOGY

TONALITÀ MISCELATE / SHADING VARIATIONS



ASPETTO UNIFORME
UNIFORM APPEARANCE



VARIAZIONE MODERATA
MODERATE VARIATION



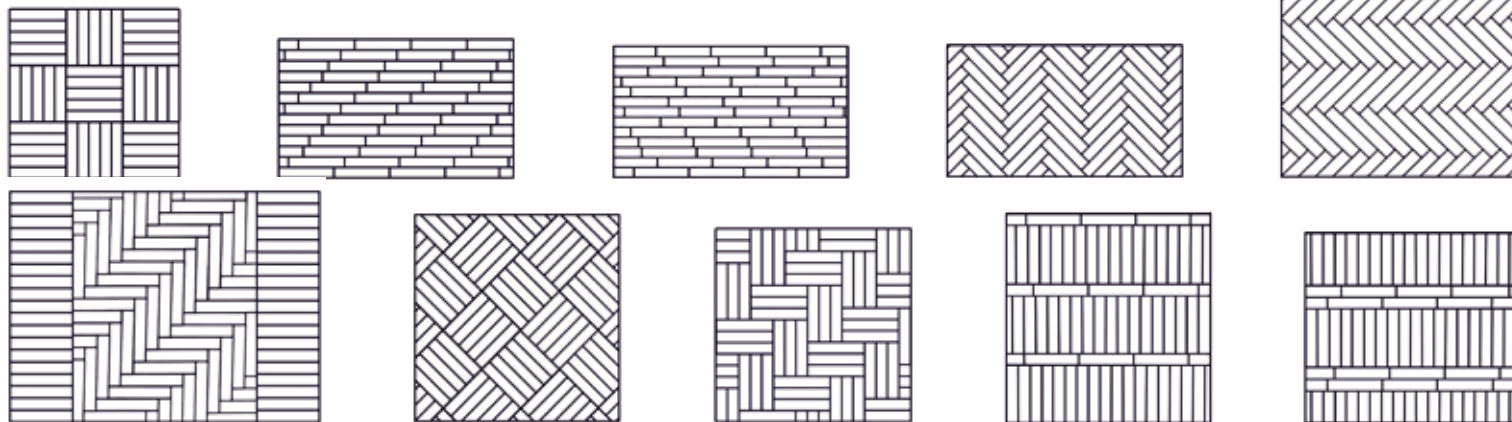
VARIAZIONE MINIMA
SLIGHT VARIATION



VARIAZIONE SOSTANZIALE
SUBSTANTIAL VARIATION

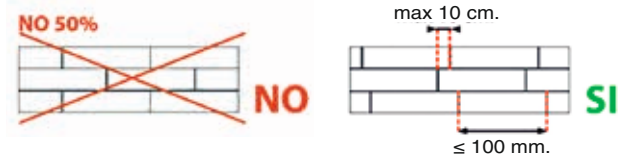
SUGGERIMENTI DI POSA / INSTALLATION TIPS

7,5x38,5 - 3"x15"



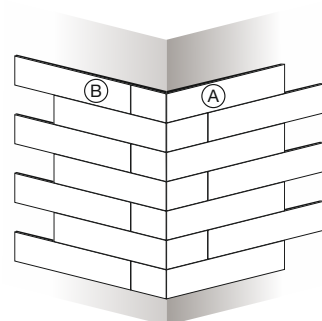
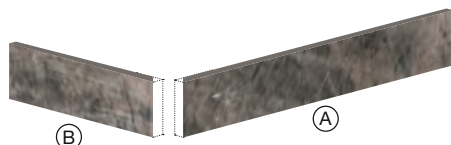
Per la posa a correre dei formati rettangolari si consiglia di sfalsare la piastrella di 6 cm e, comunque, non oltre 10 cm. Per mantenere il modulo degli schemi di posa indicati la fuga sarà di dimensioni variabili.

When laying rectangular tiles we recommend not to stagger tiles by more than 6-10 cm (2"-4"). Variable grout-line size, in order to maintain the laying modules.



SUGGERIMENTI PER LA FINITURA DEGLI ANGOLI / INSTALLATION TIPS FOR CORNER

ANGOLO JOLLY 7,5x38,5 CM



Possibilità posa angolo con profilo. Per maggiori informazioni consultare sito internet aziendale.

Possibility to lay with corner profile. For additional info check company website

Conforme alla norma EN 14411 Appendice G Gruppo BIa - GL
Conforms to standard EN 14411 annex G group BIa - GL

CARATTERISTICHE TECNICHE / TECHNICAL FEATURES



FORMELLE 7.5X38.5 GRES PORCELLANATO PORCELAIN TILE - GRES PORCELANICO

EN 14411:2016	CARATTERISTICA TECNICA PHYSICAL PROPERTY CARACTERISTIQUE TECHNIQUE TECHNISCHE DATEN CARACTERÍSTICA TÉCNICA	NUMERO O METODO DI MISURA NORMA/NORMA/ NORME/NORMAS/	VALORE PRESCRITTO DELLA NORMA REQUIRED STANDARDS VALEUR PRESCRITE PAR LES NORMES VALORES REQUERIDOS NORMVORGABE	VALORI VALUES VALEURS WERTE VALORES
	Resistenza chimica Chemical strength Resistance chimique Chemische beständigkeit Resistencia al ataque químico	UNI EN ISO 10545-13	Resistenza a basse concentrazioni di acidi/alcali Resistance to low concentrations of acids and alkalis Resistance to high concentrations of acids and alkalis Resistance to household chemical products and swimming pool additives Resistance à de faibles concentrations d'acides et d'alcalis Resistance à de fortes concentrations d'acides et d'alcalis Resistance aux produits chimiques à usage domestique et aux additifs pour piscine Alkali- u. Säurebeständigkeit für niedrige Konzentrationen Alkali- u. Säurebeständigkeit für hohe Konzentrationen Beständigkeit gegen chemische Haushaltsprodukte und Zusatzstoffe für Schwimmbäder	GLA GHA GA
	Assorbimento d'acqua Water Absorption Absorption d'eau Wasseraufnahme Absorción de agua	UNI EN ISO 10545-3	≤ 0,5%	0,2%
	Resistenza alla flessione Bending Strength Résistance à la flexion Biegefestigkeit Resistencia a la flexión	UNI EN ISO 10545-4	N ≥ 35 N/mm ²	58 N/mm ²
	Resistenza al gelo Frost resistance Résistance au gel Frostwiderstandsfähigkeit Resistencia a la helada	UNI EN ISO 10545-12	Nessun campione deve presentare rotture o alterazioni apprezzabili della superficie. No sample must show alterations to the surface Les échantillons ne doivent pas présenter de ruptures ou d'altérations considérables de la surface. Die Muster dürfen weder Bruch noch Schäden an der Oberfläche aufweisen. Ninguna muestra debe presentar roturas o alteraciones apreciables de la superficie	Non gelivi Frost-proof Non gélifs Frostsicher No presentan gelificación
	Resistenza alle macchie Stain resistant Resistance aux taches Gegen flecken beständig Resistencia a las manchas	UNI EN ISO 10545-14	Classe ≥ 3 Class ≥ 3 Classe ≥ 3 Klasse ≥ 3 Clase ≥ 3	Classe 5 Class 5 Classe 5 Klasse 5 Clase 5
	Durezza di Mohs Hardness in Mohs degrees Dureté de Mohs Moh'sche Härte Dureza de Mohs	UNI EN 101	≥ 5° Mohs	8
	Resistenza allo scivolamento (coefficiente di attrito) Slip resistance (coefficient of friction) Résistance au glissement (coefficient de friction) Rutschfestigkeit (Reibungskoeffizient) Resistencia al deslizamiento (coefficiente de roce)	DIN 51130	Attrito soddisfacente Satisfactory friction Friction satisfaisante Befriedigende Reibung Roce satisfactorio	R10
	Resistenza all'abrasione Abrasion resistance Resistance à la abrasion Abriebfestigkeit Resistencia a la abrasión	Classificazione interna Internal Classification System	Piastrelle smaltate - Classi di abrasione da I a V Glazed tiles - Abrasion class from I to V Cx émaillés - Classe d'abrasion de I à V Glasierte Fliesen - Abriebklassen I bis V Azulejos esmaltados - Clase de la abrasión desde I a V	Classe PEI V

Le caratteristiche tecniche indicate nei cataloghi di linea e nel Catalogo Generale, e in qualsiasi documento di promozione commerciale di Keradom srl hanno lo scopo di dare un'indicazione dei valori riscontrati nei vari lotti e nelle varie tonalità del prodotto, pertanto differenze rispetto a tali valori indicativi non possono essere oggetto di contestazione.

All technical features stated in leaflets, in master brochure and in merchandising of Keradom srl are meant to be an indication of an average of figures recorded within a span (determined by international law) in several production runs, therefore a slight discrepancy in quality figures of a certain batch in relation to these figures cannot be considered a production failure.



Video guida alla posa dei
formati 7,5x38,5

Video guide to the installation of
the 7,5x38,5 formats



KERADOM s.r.l
Via Botticelli, 10 - 42048 Rubiera (RE) - Italy

